

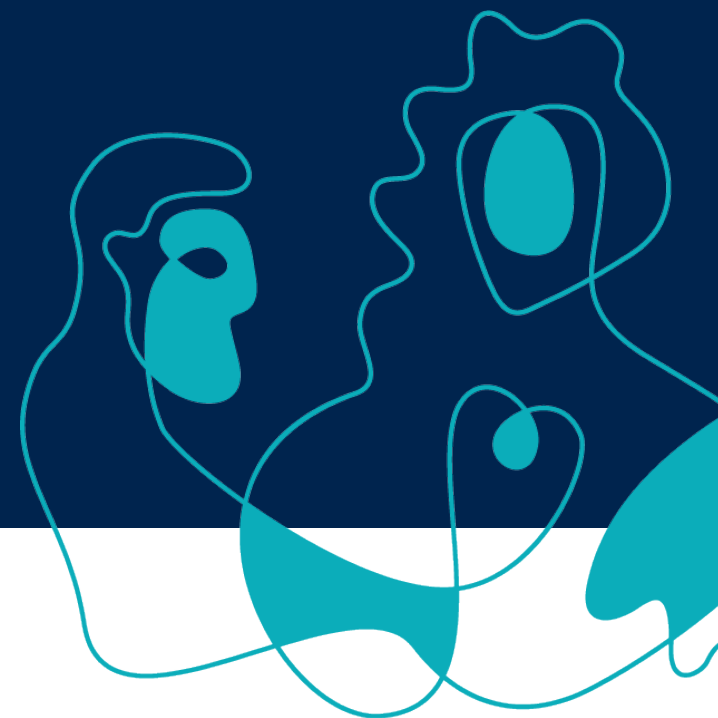
# Stedsutvikling for alle

Sosial bærekraftig planlegging og universell utforming i et helsefremmende perspektiv

Marie Christine F. Calisch [fmavmfc@fylkesmannen.no](mailto:fmavmfc@fylkesmannen.no)



Fylkesmannen i Agder



25.mai 2020



# [FN – konvensjon](#) om rettighetene til mennesker med [nedsatt funksjonsevne](#)

Med universell utforming menes: utforming av produkter, omgivelser, programmer og tjenester på en slik måte at de kan brukes av alle mennesker, i så stor utstrekning som mulig, uten behov for tilpassing og en spesiell utforming. Universell utforming skal ikke utelukke hjelpemidler for bestemte grupper av mennesker med **nedsatt funksjonsevne** når det er behov for det".

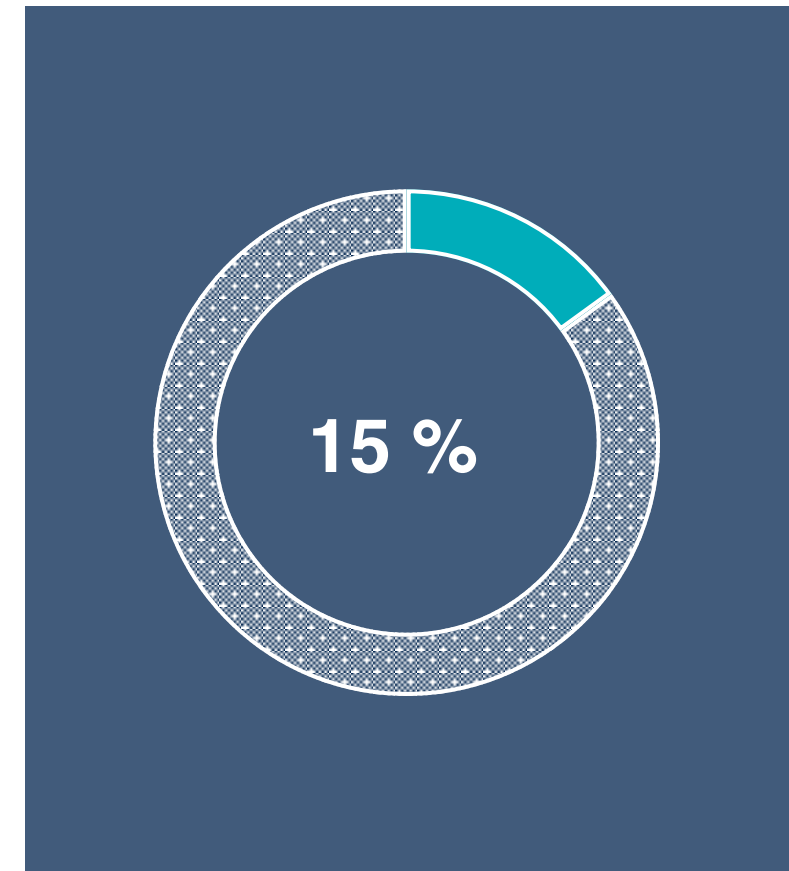
[Handlingsplan for universell utforming 2015-2019](#)





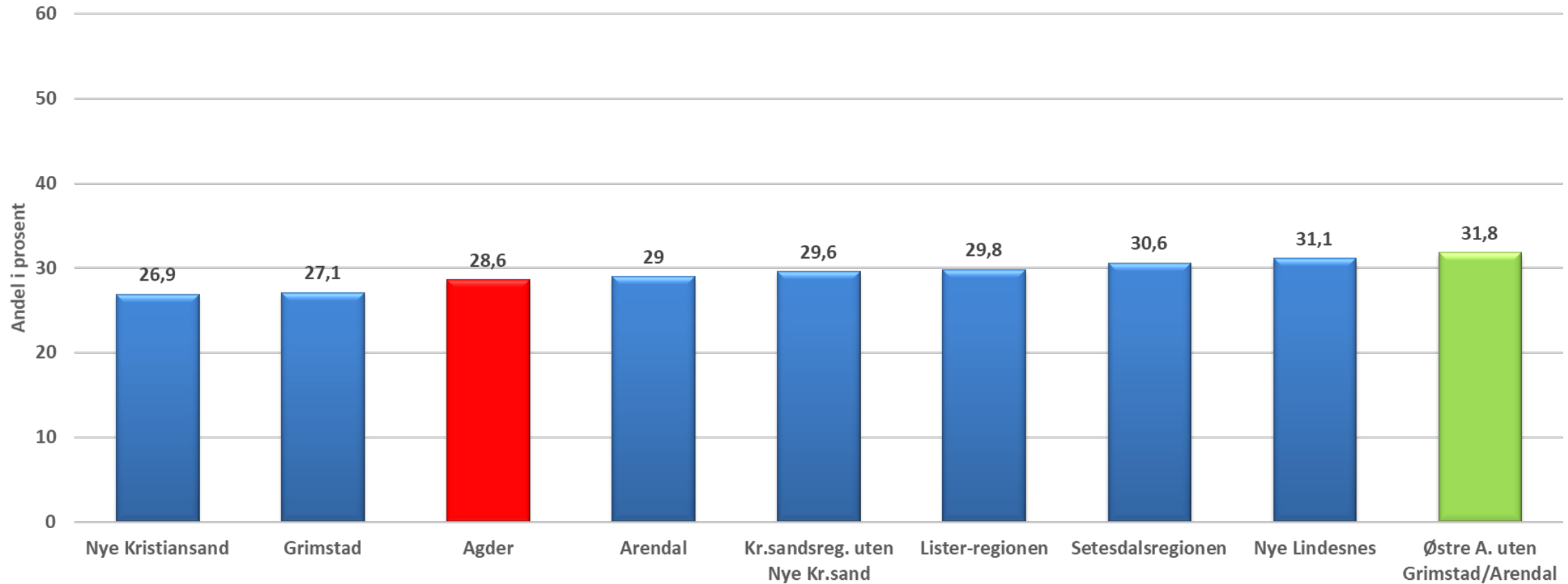
# Nedsatt funksjonsevne

- Personer med synshemming
- Personer med bevegelseshemming
- Personer med hørselshemming
- Personer med utviklingshemming
- Personer med psykososiale funksjonsnedsettelse





# Andel med funksjonsnedsettelse eller plage som følge av skade i Agder





# Status i Norge

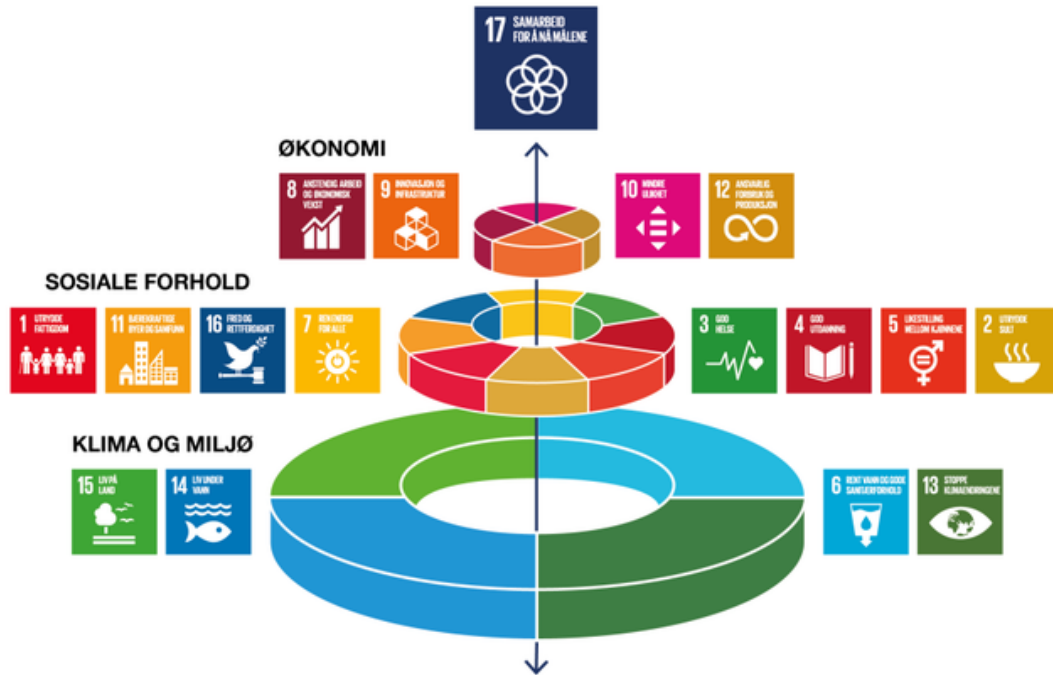
3 % av friluftsområder

20 % av grunnskolene er tilgjengelige

7-25% av inngangspartier til offentlige bygg



# Sosial bærekraft – ulike dimensjoner



- individuelle behov
- interaksjon mellom individ og samfunn
- lokalsamfunnets tilstand



# Viktige faktorer i sosial bærekraftig planlegging – som fremmer helse



- Medvirkning
- Universell utforming
- Tilgjengelighet til tjenesteyting og kollektiv transport
- Tilgang på bolig



# Bærekraftige byer og lokalsamfunn – sosial bærekraft



**11.1** Innen 2030 sikre allmenn tilgang til tilfredsstillende og trygge boliger og grunnleggende tjenester til en overkommelig pris, og bedre forholdene i slumområder

**11.2** Innen 2030 sørge for at alle har tilgang til trygge, lett tilgjengelige og bærekraftige transportsystemer til en overkommelig pris, og bedre sikkerheten på veiene, særlig gjennom utbygging av offentlige transportmidler og med særlig vekt på behovene til personer i utsatte situasjoner, kvinner, barn, personer med nedsatt funksjonsevne samt eldre

**11.6** Innen 2030 redusere negative konsekvenser for miljøet i storbyene målt per innbygger, blant annet ved å legge særlig vekt på luftkvalitet samt offentlig og annen form for avfallshåndtering

**11.7** Innen 2030 sørge for allmenn tilgang til trygge, inkluderende og lett tilgjengelige grøntområder og offentlige rom, særlig for kvinner, barn og eldre samt personer med nedsatt funksjonsevne

**11.a** Støtte positive økonomiske, sosiale og miljømessige forbindelser mellom byområder, omland og spredtbygde områder ved å styrke nasjonale og regionale utviklingsplaner





# Nasjonale og regionale interesser



At det er overveiende sannsynlig at planleggingen kan bidra til å påvirke utsatte områders omdømme og attraktivitet negativt.

At det er overveiende sannsynlig at planleggingen kan bidra til miljømessig urettferdighet og helserisiko.

At det er overveiende sannsynlig at planleggingen kan bidra til segregering.

At det er overveiende sannsynlig at planleggingen kan bidra til gentrifisering.



# Litt inspirasjon

[Husbanken: Handlingsplan 2017-2021 Universell utforming](#)

Håndbok for aldersvennlige stedsutvikling

[Fylkesdelplan for universell utforming i Rogaland](#)

[Sjekkliste for uu i kommunal planstrategi og kommuneplan](#)

[Sjekkliste for uu i reguleringsplaner](#)



# Ønsker dere en god sosial og helsefremmende sommer – nyt Norge

Marie Christine F. Calisch  
Seniorrådgiver folkehelse  
fmavmfc@fylkesmannen.no  
Tlf: 38176165



Fylkesmannen i Agder

Facebook Fylkesmannen i Agder  
Nettside fylkesmannen.no/av

